

IDENTIFICACIÓN		PAM-LO.4 (83) M	
BARRIO	LITORAL OESTE	HOJA	8
PLANEAMIENTO INCORPORADO:		Plan Especial de Reforma Interior "Málaga 2000"	

Identificación y Localización

Ordenación

Planeamiento y Gestión

Planeamiento incorporado:

Plan Especial de Reforma Interior "Málaga 2000". Aprobación Definitiva: 27-06-86
 PAM-LO.4 "PERI Málaga 2000". Aprobación Definitiva: 04-03-99

Gestión Urbanística:
 Asistemática

Convenio Urbanístico:

Plan Especial de Infraestructuras Básicas:

CONDICIONES PGOU 97

Las condiciones establecidas en el PAM-LO.4 "PERI Málaga 2000" aprobado definitivamente el 04-03-99, fueron:

1.- Ordenanza de aplicación: CO (PR)

2.- Cesiones:

Verde/Deportivo:	9.247'00 m ² s
Social/Cultural:	1.258'00 m ² s
Viaro:	5.616'00 m ² s

3.- Cambio de delimitación, incluyendo calificación de parques y jardines en el entorno del Centro Comercial.

4.- La superficie del P.E.R.I. con el nuevo ambito es de 126.651 m², la zona incluida es de 19.081 m², de zona verde de uso privado y se excluye el S.T. de 2.430 m². El techo máximo resultante tras la modificación es de 50.533 m²t, manteniendo el índice, 0,399 m²t/m²s, establecido en el P.E.R.I.

5.- Superficie: 110.000 m²s.

6.- Edificabilidad Total: 43.883'00 m²t.

7.- Ie: 0'399 m²t/m²s

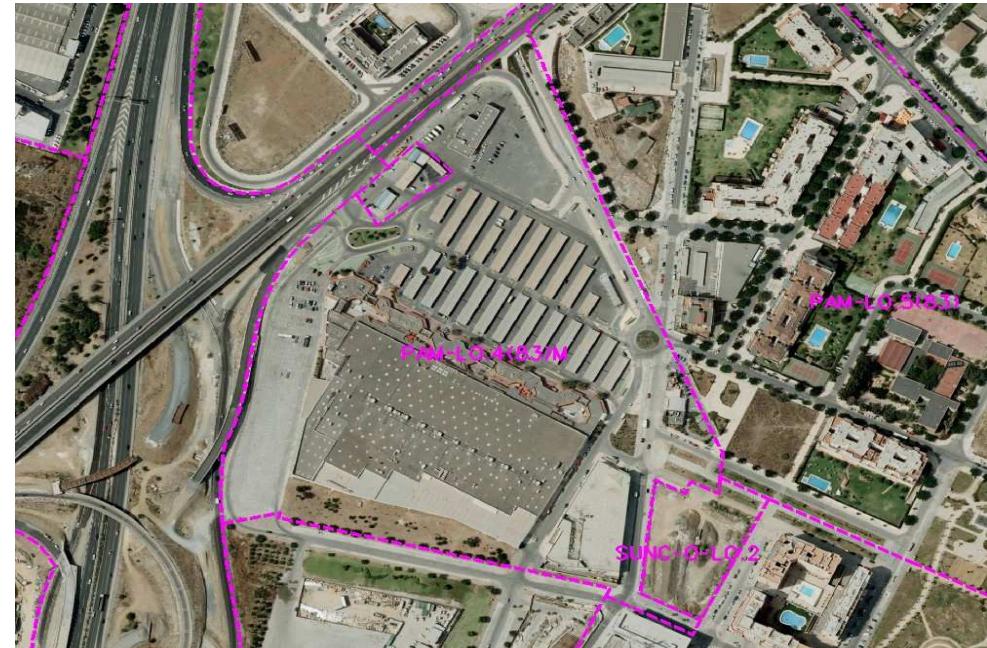
CONDICIONES DE LA REVISIÓN DEL PGOU

1.- Cambio de la delimitación que se afecta por el nuevo trazado del nudo viario de la Ronda Oeste y la exclusión de una parcela comercial que se incluye en un nuevo ámbito de planeamiento independiente y con nueva ordenación. La superficie del PERI con el nuevo ámbito delimitado es de 116.110 m², al excluirse 5.291 m² de sistema general viario y 5.250 m² de parcela comercial incluida en el SUNC-O-LO.2.

2.- Superficie del Sector : 116.110'00 m²s. Techo tras la modificación: 46.316'51 m²t.

DETERMINACIONES

SUPERFICIE DEL ÁMBITO:	116.110,00 m ² s	Ie m²t/m²s:	0,399
EDIFICABILIDAD TOTAL:	46.316,51 m ² t	Uso Global:	Comercial
APROV. MEDIO:	0,399 m ² t/m ² s	C.P.H.:	
APROV. SUBJETIVO:	46.316,51 m ² t	Excesos:	



Ordenación Pormenorizada Completa

